

Le camping international de Lyon retrouve une âme

La société lyonnaise Huttopia désormais à la tête du camping international de Lyon distille sa griffe « nature » depuis quelques mois. Elle s'est donné trois ans pour reconfigurer le site

La basse saison s'étire encore sous la grisaille qui plombe le camping international de Lyon.

Sous ces tristes cieux, c'est pourtant le renouveau qui est en marche. Depuis novembre 2005, la société lyonnaise Huttopia, choisie par la municipalité lyonnaise dans une procédure de délégation de service public, exploite ce site urbain adossé à l'autoroute A 6 sur la commune de Dardilly. Le camping 4 étoiles dispose néanmoins de quelques atouts nature : larges allées, grands arbres, haies... La société délégataire où prévaut « l'esprit campeur », met tout son savoir-faire à les exploiter.

Vieux mobile homes remplacés
Sans perdre de vue les trois sacro-saints principes de tout bon camping qui se respecte - sécurité des campeurs, propreté et calme - la société de Philippe Bossanne a lancé une première phase de travaux dont la concrétisation sera visible en mai prochain.

D'ores et déjà, 18 vieux mobile homes ont été remplacés par des équipements neufs comprenant une, deux ou trois chambres

D'ores et déjà, 18 vieux mobile homes ont été remplacés par des équipements neufs comprenant une, deux ou trois chambres. Tous sont pourvus d'une terrasse couverte en bois, le douglas étant le matériau fétiche d'Huttopia. Philippe Bossanne, son PDG, précise qu'à terme cet hébergement locatif représentera les 2/3 de l'offre du camping. La clientèle est là : « Notre but est de fidéliser les touristes plus d'une nuit, en particulier la clientèle familiale. Nous visons les séjours de trois jours, la moyenne pour des touristes urbains dans les autres métropoles européennes ».

Hors saison, et parce que le camping est ouvert toute l'année, c'est aussi une clientèle de professionnels qu'il convient d'accueillir en séjour temporaire, artisans travaillant sur des chantiers lyonnais, salariés en formation... appréciant, aussi, le plein air. Pour soigner ce cadre naturel de 7 hectares, Huttopia a signé un partenariat national avec l'Office national des forêts afin de travailler à Lyon, comme sur les autres campings exploités, au traite-



L'hébergement locatif, c'est-à-dire les mobile homes, est appelé à se développer / Photo Joel Philippot

ment paysager : coupe d'arbres, plantation de baliveaux, d'arbustes, de haies de séparation

Mettre un terme aux nuisances de l'autoroute
Le principal point noir de celui de Lyon reste son bruyant voisin : l'autoroute A6. La construction d'un mur antibruit en bois est programmée pour l'hiver 2006-2007, à charge pour un cabinet en acoustique de plancher sur cette réalisation qui courra sur 250 mètres, pourrait atteindre 3 mètres de haut.

Huttopia a aussi fait appel à un architecte pour rajouter le bâtiment d'accueil aux allures de soucoupe volante, esthétiquement intéressant, mais à l'isolation inexistante. afin de renforcer ce lieu de vie.

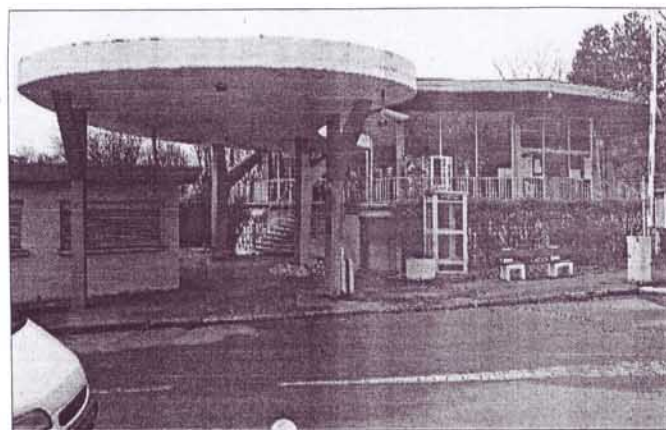
Déléguataire pour 12 ans la société Huttopia s'est donnée trois ans pour reconfigurer le site et le rendre plus attractif : une évolution indispensable puisqu'elle s'est engagée à augmenter le nombre de nuitées de quelque 41 % d'ici 2011. La progression est réaliste puisque Lyon, contrairement à d'autres grandes villes, ne compte qu'un seul camping.

Bénédictte Georges
bgeorges@leprogres.fr

> NOTE
Camping international de Lyon,
Porte de Lyon à Dardilly, 04
78 35 64 55 et www.camping-lyon.com



Un partenariat avec l'office national des forêts assure un label de camping respectueux de l'environnement. Lyon va bientôt en bénéficier / Photo Joel Philippot



Architecte et designers travaillent à la renaissance du bâtiment d'accueil sur deux niveaux / Photo Joel Philippot

REPÈRES

> Tarifs

Ils sont désormais différenciés en fonction de la basse, moyenne ou haute saison. Les tarifs basse saison sont restés identiques, les tarifs moyenne saison ont augmenté de 5 %, ceux de haute saison de 20 %. Exemple : pour une nuitée en camping-car 8,50 en basse saison, 10,20 euros en haute saison. Pour une semaine de 4 personnes en mobile home de 2 chambres 260 euros en basse saison, 480 euros en haute saison.

> Nuitées

Le camping en compte 48 000. Huttopia s'est engagée sur un accroissement de 41 % en 5 ans. Le chiffre d'affaires doit suivre avec près de 50 % d'augmentation, toujours sur 5 ans (il est de 420 000 euros aujourd'hui).

> Redevance

Huttopia doit s'acquitter chaque année auprès de la ville d'une redevance fixe de 40 000 euros.

> Travaux

1,12 million d'euros seront investis dans les travaux qui passent aussi par l'intégration paysagère de certains bâtiments, la mise aux normes des aires de jeux, la réfection de la barrière d'entrée... S'ajoutent 50 000 euros pour le mur antibruit.

Huttopia : camping et écotourisme

Depuis son siège social de Vaise, la société Huttopia (contraction de hutte et utopie) développe son concept dans toutes les régions depuis 1999.

Créée par Céline et Philippe Bossanne, respectivement en charge du marketing et PDG, la société innove dans le domaine de l'hôtellerie de plein air en s'inscrivant dans le domaine de l'écotourisme : sur ses sites poussent cabanes, canadienne et autre roulotte, habitats en bois fonctionnels et néanmoins tout confort.

Spécialisée dans la conception et l'exploitation de cam-

pings nature situés dans des espaces naturels privilégiés comme Rillé en Touraine, Huttopia a créé la marque Camping Indigo qui permet de reprendre des campings plus conventionnels comme Royat, Forcalquier et Lyon il y a quelques mois : c'est une première collaboration en Rhône-Alpes pour une société auréolée de nombreux prix et qui peut se prévaloir de la refonte totale du camping de Versailles en pleine forêt de Rambouillet. Les partenariats nationaux (ONF, Lafuma, fédération française de cyclotourisme, de randonnée

pédestre) et un réseau fixe de professionnels collaborateurs (l'architecte Jérôme Brise d'Atelier 71, les designers lyonnais De Signe associés) donnent une cohérence aux réalisations. La société emploie une trentaine de personnes dont une douzaine à Vaise au sein des services centralisés de réservation, administration, achat. Une centaine de saisonniers rejoignent les équipes en été. En 2007, Huttopia devrait quitter Lyon pour installer son siège social à Saint-Genis-les-Ollières.

B.G.



Avec son époux Eric, Michelle Hernandez est depuis janvier dernier régisseur du camping / Photo Joel Philippot